

VARIANTE n.3 AL PIANO TERRITORIALE INFRAREGIONALE DEL CONSORZIO PER LO SVILUPPO INDUSTRIALE DI TOLMEZZO

GRUPPO DI LAVORO:

- Coordinamento e Progettazione
arch. Massimo Fadel (Cooprogetti)

- Pianificazione Territoriale, Ambiente ed Economia
arch. Massimo Fadel (Cooprogetti)
arch. Renato Marcon (Cooprogetti)
ing. Edino Valcovich (Cooprogetti)

- Collaborazione
dott. pian. Linda Rossetto



COOPROGETTI
ARCHITETTURA TERRITORIALE CERTIFICATA
ARCHITETTURA AMBIENTALE CERTIFICATA
INGEGNERIA CERTIFICATA

FASE PROGETTO

ELABORATO ELAB. P 2 bis - AMARO

ZONIZZAZIONE SU BASE CATASTALE
SCALA 1:2.500

Revisione	Descrizione	2010	FDL	FLC
3				
2				
1				
0	Emissione	2010	FDL	FLC
	Descrizione	Data	Redatto	Verificato

1482C_TP2.1bis_R0.dwg

LEGENDA

1. ZONIZZAZIONE

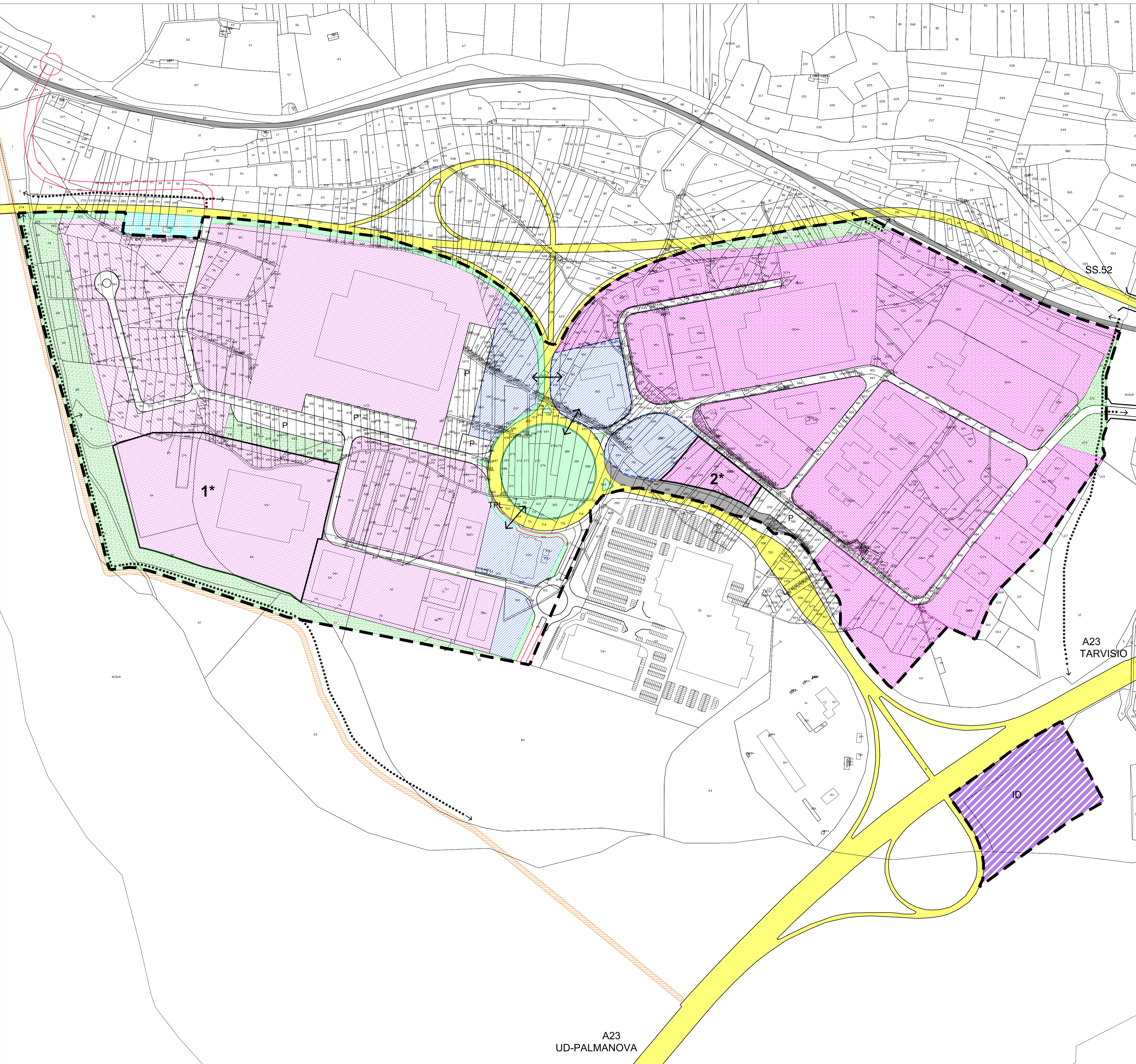
- ZONA D1a-c (Aree destinate prevalentemente all'insediamento di piccola e media attività industriali e artigianali -PMI- in zone esistenti)
- ZONA D1b (Aree destinate prevalentemente all'insediamento di attività industriali e artigianali in zone di nuovo insediamento)
- ZONA D1c (Aree destinate prevalentemente all'insediamento di piccola e media attività industriali e artigianali -PMI- in zone di nuovo insediamento)
- ZONA D1d (Aree destinate prevalentemente alle attività direzionali e di servizio alle attività produttive)
- ZONA D1d (Aree destinate prevalentemente alle attività direzionali e di servizio alle attività produttive sottoposte a P.Q.)
- ZONA D1e (Aree destinate prevalentemente alle attrezzature ecologiche e tecnologiche)
- Impianto di depurazione
- ZONA D1v (Aree a verde del sistema paesaggistico naturale)
- ZONA D1vi (Aree a verde del sistema paesaggistico industriale)

2. VIABILITA'

- VIABILITA' STRADALE DI INTERESSE TERRITORIALE
- VIABILITA' STRADALE DI CONNESSIONE E DISTRIBUZIONE ESISTENTE E/O DA RISTRUTTURARE
- VIABILITA' STRADALE DI CONNESSIONE IN PROGETTO
- VIABILITA' STRADALE DI DISTRIBUZIONE IN PROGETTO (INDICATIVA)
- CAMPO DI DETERMINAZIONE DELLA VIABILITA' IN PROGETTO
- PISTA CICLABILE
- VIABILITA' FERROVIARIA
- PARCHEGGI DI RELAZIONE
- FERMATA MEZZI TRASPORTO PUBBLICO LOCALE
- COLLEGAMENTO CICLO-PEDONALE (indicativo)

3. ALTRE INFORMAZIONI

- PERIMETRO PIANO
- ARGINE
- IMPIANTO DI DISTRIBUZIONE CARBURANTI



A23
UD-PALMANOVA